



**Povzetek projekta Po kreativni poti do znanja 2017 – 2020, 3. odpiranje,  
za namen objave in predstavitve na spletni strani sklada**

**1. Polni naslov projekta: \_ DISLEKSIJA - Računalniški sistem za prepoznavanje disleksije \_**

- **V katero področje na prvi klasifikacijski ravni KLASIUS-P-16 se uvršča projekt glede na vsebinsko zasnovo (neustrezno področje izbrišite):**

06 - Informacijske in komunikacijske tehnologije (IKT)

**2. V sodelovanju z:** (navede se univerza oz. samostojni visokošolski zavod, ki je prijavil projekt in članica, ki je nosilka projekta ter partner/ja – podjetje/ji oz. organizacija, ki je/sta bilo/i vključeno/i v projekt)

**Univerza v Ljubljani, Fakulteta za računalništvo in informatiko  
Center za psihodiagnostična sredstva d.o.o.**

**3. Besedilo:**

- **Opreделите problem, ki se je razreševal tekom izvajanja projekta**

Razvili smo sistem za računalniško podprto odkrivanje disleksije v slovenskem jeziku. Zasnovan je na sklopu enostavnih nalog za testiranje fonološkega zavedanja in kratkih bralnih nalog, s katerimi preverjamo razumevanje prebranega besedila. Prednost računalniškega sistema je v zmožnosti hitrejšega in objektivnejšega testiranja.

- **Opišite potek reševanja problema oz. kratek povzetek projekta**

Izvajali smo naslednje aktivnosti:

Sestanki udeležencev na projektu: večino sestankov smo zaradi karantene opravili na daljavo; v živo smo imeli uvodni sestanek, kjer smo študente seznanili s problematiko in uveljavljenimi klasičnimi pristopi, ter idejo projekta. V živo smo izvedli tudi prenos znanja na Center za psihodiagnostična sredstva.

Razvoj protokola za prepoznavanje disleksije in pridruženih motenj: natančna specifikacija posameznih sklopov nalog in načina zajemanja podatkov. S pomočjo delovne mentorice, ki ima dolgoletne izkušnje pri načrtovanju merilnih inštrumentov za izdelavo psiholoških testov, smo posebno pozornost namenili navodilom in uporabniškemu vmesniku aplikacije za testiranje. Protokol vsebuje skrbno načrtovana navodila z nalogami za vajo, ki jim sledijo naloge za dejansko testiranje.

V maju smo končali z implementacijo naloge za testiranje fonološkega zavedanja. Izvedli smo pilotno testiranje na daljavo. Skupino staršev smo prosili, da z našo aplikacijo testirajo svoje otroke.

Izvedli smo prvi prenos znanja; ga. Dušica Boben je imela predavanje za študente in

zaposlene na UL FRI.

Razvoj spletne aplikacije: študentje so samostojno razvili tako zaledni del aplikacije kot njen uporabniški vmesnik. Aplikacijo smo namestili na navidezni računalnik, ki deluje v okviru strežniškega sistema na Fakulteti za računalništvo in informatiko; na ta način smo zagotovili ustrezne zmogljivosti aplikacije ob morebitnem hkratnem večjem številu uporabnikov, ter za varnost podatkov, ki jih aplikacija beleži.

Vrednotenje aplikacije s pomočjo izvedbe testiranj na osnovnih šolah ni bilo možno; dogovorjeni smo za testiranje v septembru.

Uporabljali smo ustrezno metodologijo za razvoj psiholoških testov.

- Navedite in opišite rezultate projekta ter njihov doprinos k družbeni koristnosti

Delujoči prototip aplikacije vsebuje štiri naloge:

1. preverjanje fonološkega zavedanja: ali otrok razume enostavna slušna navodila in pravilno reši nalogo.
2. branje in bralno razumevanje: otrok najprej prebere krajše besedilo; nato sledijo vprašanja, s katerimi aplikacija preverja otrokovo razumevanje besedila.
3. delovni spomin: naloga preverja otrokov delovni spomin.
4. zaporedja: naloga preverja otrokovo sposobnost razvrščanja besed in števil v zaporedja.

#### 4. Priloge:

- Slikovno gradivo: Priložite vsaj dve sliki npr. sliko končnega produkta, sliko študentov pri delu na projektu, sliko s sestankov ipd. Pri pošiljanju slik bodite pozorni, v kolikor gre za končni produkt, da bo zadoščeno zahtevam glede informiranja in obveščanja (ustrezni logotipi itd.).

**Pozdravljeni!**

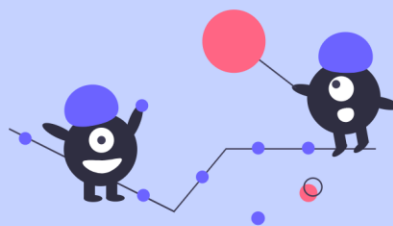
Razvijamo spletno aplikacijo, ki bo omogočala zgodnje prepoznavanje znakov disleksije. Namenjena je otrokom, starih 8 let.

Pomagaš nam lahko z reševanjem naloge fonološkega zavedanja:

TEST TEŽAVNOSTI BESED

Lahko pa rešiš test za prepoznavanje znakov disleksije:

TEST ZA PREPOZNAVANJE ZNAKOV DISLEKSIJE



Javni inštitut za razvoj,  
inkluzivni in preživetniški  
sklad Republike Slovenije



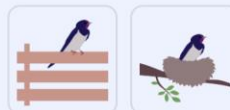
REPUBLIKA SLOVENIJA  
MINISTRSTVO ZA IZOBRAŽEVANJE,  
ZNANOST IN ŠPORT



EVROPSKA UNIJA  
EVROPSKI  
SOCIALNI SKLAD  
NAJLJUBŠA V VEDNO PRILAGODIŠT

Ptica lastovka je sedla na leseno ograjo.

Poveži poved s pravo  
sličico in klikni nanjo.



Razporedi dneve v tednu od četrтка nazaj.

SREDA

TOREK

ČETRTEK

